

CCF PREMIUM BIOCIDÉ

ADDITIF PUR BIOCIDÉ A USAGE PREVENTIF ET CURATIF POUR LUTTER CONTRE LES CONTAMINATIONS DANS LES FOD, GNR ET GAZOLE

AVANTAGES

Amélioration de la stabilité au stockage des carburants de type GO, FOD ou GNR.

Protection contre le développement des bactéries, champignons et autres levures.

CCF PREMIUM BIOCIDÉ est un pur biocide très puissant permettant de lutter efficacement de façon **préventive** et **curative** contre les bactéries et les champignons présents dans les réservoirs de stockage.

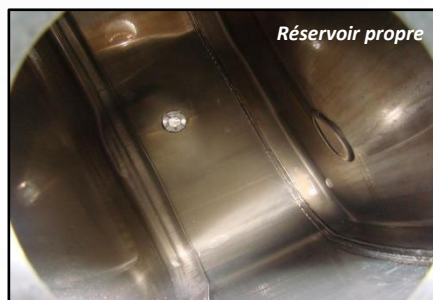
Ultra concentré, **CCF PREMIUM BIOCIDÉ** de par son dosage, est une solution très économique pour lutter efficacement contre le contre développement de champignons, bactéries et levures dans les FOD et GNR particulièrement les biofiouls et biocarburants. Produit présenté sous forme de solution pour assurer une miscibilité optimale.

UTILISATIONS

Pour le traitement des réservoirs déjà contaminés et/ou la protection des réservoirs saints contre les développements des bactéries, champignons et levures dans les carburants et combustibles de type GO, FOD ou GNR pendant le stockage et le transport.



Réservoir contaminé



Réservoir propre

MODE D'EMPLOI

Dose d'emploi :	Utilisation préventive :	1/8000
	Utilisation curative :	1/4000
	Utilisation choc :	1/2000

Le brassage mécanique provoqué par le remplissage total de la cuve ou réservoir est nécessaire pour une efficacité maximale du nettoyage. Un traitement optimal ne se fera que réservoirs ou cuves pleines.

CARACTERISTIQUES

Aspect :	liquide jaune-marron	Densité :	1,05	
Pression de vapeur (50°C) :	0,014 hPa à 25°C	Point éclair :	> 100°C	
Viscosité :	21 mPa.s			
Mention d'avertissement :	Danger			
Classement CLP :	GHS05	GHS06	GHS08	GHS09



PRECAUTIONS D'EMPLOI

Se reporter aux précautions d'emploi figurant sur l'emballage.

Stocker au sec, fermer hermétiquement les bidons ouverts ; à des températures inférieures à 0 °C, il est possible que l'agent actif perde en partie son efficacité qu'il retrouve cependant en intégralité après avoir été chauffé et brassé.

NOTA : Notre responsabilité ne saurait être engagée pour toute application non-conforme à nos instructions. Les informations présentes sur cette fiche technique ne peuvent en aucun cas se substituer aux essais préliminaires qu'il est indispensable d'effectuer pour vérifier l'adéquation du produit à chaque cas déterminé, selon l'installation et son état.

Quelques références complémentaires :

DETER GO NF ♦ DETERPISTE ♦ CCF WINTER PREMIUM