

# VERNIPROTEC



## VERNIS DE PROTECTION POLYMERISABLE - LONGUE DUREE

### AVANTAGES

VERNIPROTEC est une **protection incolore et isolante pour circuits imprimés** ou montages électroniques. Il **protège de la corrosion** et **améliore la résistivité superficielle** de matériaux isolants

VERNIPROTEC est utilisable pour la **protection des équipements en atmosphères chaudes et humides** (conforme aux tests de tropicalisation). Rigidité diélectrique initiale des résines renfermées : 80000 volts.

VERNIPROTEC préserve de l'oxydation les métaux cuivreux, acier, aluminium, étain. **Excellente tenue en atmosphère très humide** : éprouvé en brouillard salin (*hydrophobe, effet dewatering*).

### UTILISATIONS

VERNIPROTEC est recommandé pour les services de maintenances dans toutes les industries, les Installateurs électriciens, les monteurs de portes et portails électrifiés, les dépanneurs électroménagers, électroniciens, ...

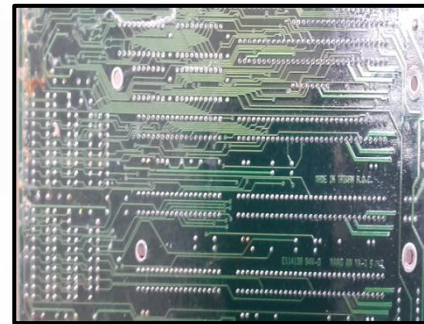
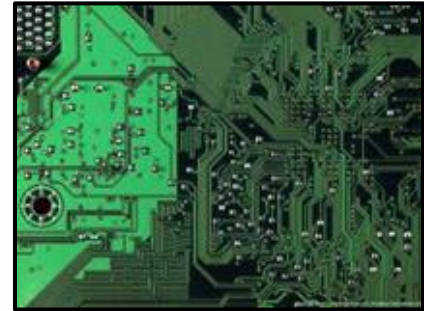
### MODE D'EMPLOI

Avant toute application veiller à ce que les matériaux soient parfaitement nettoyés, dégraissés, désoxydés si nécessaire et séchés. Bien agiter l'aérosol avant emploi. Utilisation tête en haut.



Pulvériser à 20 cm de la surface à traiter. Vaporiser directement sur surfaces propres, non grasses, dépoussiérées et parfaitement sèches à 20 cm de la surface à traiter en 2 couches croisées.

Laisser sécher complètement. Temps de séchage à l'air libre : 4 à 12 heures\*.

Après utilisation purger l'aérosol tête en bas, ceci afin d'éviter l'obstruction de la valve et du diffuseur.



### CARACTERISTIQUES

Aspect :	liquide clair
Couleur :	incolore
Point éclair :	< 21 °C (vase clos)
Teneur en COV :	84%
Odeur :	solvant oxygéné
Gaz propulseur :	butane / propane
Vitesse d'évaporation :	> 4,3 (acétate de butyle =1)
Masse volumique :	930 g/l ± 20 g/l
Volume net :	400 ml
Mention d'avertissement :	Danger
Classements CLP :	SGH07  SGH02 

### FILM FORMÉ

Constante diélectrique à 100 Hz	2.7
Facteur de dissipation diélectrique, à 100 Hz	$1 \times 10^{-3}$
Rigidité diélectrique	80 000 Volts/mm
Résistivité transversale ( $\Omega.cm$ ) minimum	$1 \times 10^{14} \Omega.cm$
Extrait sec	12,5 %
Coloration	Incolore

### PRECAUTIONS D'EMPLOI

Se reporter aux précautions d'emploi figurant sur l'emballage.

\* Ce temps peut être réduit par un séjour à température modérée, dans une étuve à circulation d'air ou sous rampe à rayonnement infrarouge.

NOTA : Ces indications chiffrées ne constituent pas les spécifications du produit, elles correspondent à des valeurs moyennes.

NOTA : Notre responsabilité ne saurait être engagée pour toute application non conforme à nos instructions.

Quelques références complémentaires :

**DIELEC'SEC ♦ PLASTIFIX ♦ SOUFFLESEC ♦ WAT SEC**