

ISOGEL

GEL ISOLANT TRANSPARENT IP68 – CARTOUCHE DE 300 ML

AVANTAGES

ISOGEL est un gel visco-élastique haute fluidité. Auto-nivelant et auto-agglomérant, il s'applique au **pistolet standard** sur des points difficiles d'accès. Applicable même sur les appareils sous tensions.

ISOGEL est **prêt à l'emploi**. Il nécessite aucun mélange, aucun temps d'attente. Il ne se solidifie pas, même quand il est déjà ouvert et garde donc sa souplesse dans le temps. Ce gel est **non toxique**, sans date de péremption et il n'engendre **aucune perte**.

UTILISATIONS

ISOGEL est un gel isolant monocomposant pour la mise en sécurité instantanée des installations et des connexions électriques.

ISOGEL est recommandé pour la protection des zones exposées à l'inondation, à la pénétration de l'eau, de l'humidité.

MODE D'EMPLOI

Ouvrir le boîtier à isoler et vérifier la connexion électrique.

Prendre la cartouche d'**ISOGEL** et en couper l'extrémité sans toucher à la partie fileté (1).

Visser l'embout prévu pour l'application (2).

Insérer la cartouche d'**ISOGEL** dans un pistolet standard (3).

Appliquer **ISOGEL** dans le boîtier jusqu'à combler totalement l'espace vide. Sectionner le flux de gel (4).

Visser le bouchon de protection sur la cartouche et refermer le boîtier de dérivation électrique (*ou autre*).

CARACTERISTIQUES

Etat physique :

Gel transparent

Rigidité diélectrique :

>23 kV/mm

Température de fonctionnement :

-60°C/ +200°C

Température de pose :

-40°C/ +110°C

Conditionnement :

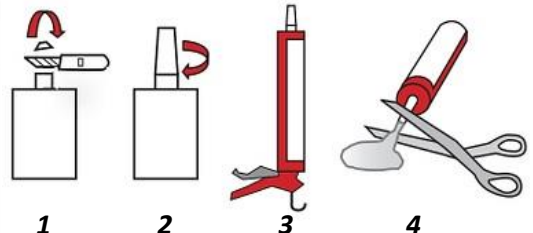
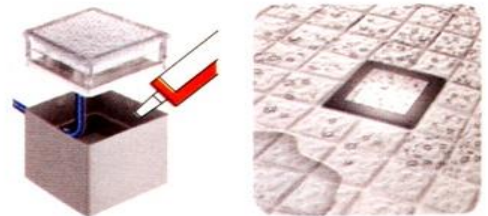
Cartouche de 300 ml

Classements CLP :

Sans

PRECAUTIONS D'EMPLOI

Se reporter aux précautions d'emploi figurant sur l'emballage.



IP68 CE

NOTA : Ces indications chiffrées ne constituent pas les spécifications du produit, elles correspondent à des valeurs moyennes.

NOTA : Notre responsabilité ne saurait être engagée par toute application non conforme à nos instructions.

Quelques références complémentaires :

SOUFFLESEC